

STORM

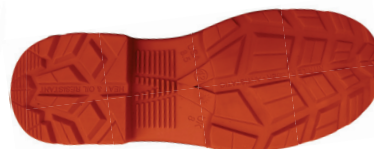
RISQUES ELECTRIQUES

Gaston MILLE®

ENVIRONNEMENTS SPECIFIQUES

GASTON MILLE

| | | | |
|------|---|---|---|
| ♂ | 39/47 |  FIBRE DE VERRE 240J |  TEXTILE 1430N |
| SB P |  SANITIZED® |  1,024KG | |



LE+ GASTON MILLE Isolation électrique jusqu'à 1 000 V - ASTM F2413-18
Chaussures de sécurité à semelle isolante

NIVEAU DE SECURITE SB P WRU HRO E FO SRC
NORME EN ISO 20345:2011



Embout de Sécurité
(résistant jusqu'à 240J)



Semelle Antiperforation
(résistant jusqu'à 1 430N)



Semelle Antiglisse

E

Absorption des chocs

FO

Semelle résistante aux hydrocarbures

WRU

Tige résistante à la pénétration et absorption d'eau

SRC

Résistant au glissement
SRC = SRA* + SRB**

HRO

Semelle résistante à la chaleur par contact direct

COMPOSITION

| | |
|-------------------------------|--|
| Dessus | Cuir pleine fleur + protection renforcée du surbout |
| Doublure | Sanitized® : traitement antibactérien, haute résistance à l'abrasion |
| Embout | Composite (fibre de verre) |
| Semelle intérieure | Amovible + Antibactérien |
| Semelle antiperforation | Semelle antiperforation textile |
| Semelle | PU/Nitrile résistant jusqu'à 300°C |
| Poids net/paire (pointure 42) | 1 024g |
| Pointures | 39-47 |
| Code article | GPIS3 |
| Particularités | Conforme aux exigences de la norme ASTM F2413-18, MI/75C/75, EH Protection des opérateurs travaillant au sol contre le risque d'électrisation (tension de pas) |

MADE IN FRANCE

* SRA: Résistance au glissement sur des carreaux céramiques recouverts d'une solution de sulfate de Lauryl (savonneuse)

** SRB: Résistance au glissement sur sol en acier recouvert de glycérine (huile)

MILLE SAS • 69 Rue Marcel Valérien - 84350 Courthézon - France • Tél. +33(0) 4 90 70 40 40 • Email: welcome@gastonmille.fr • www.gastonmille.com

Les propriétés du produit restent inchangées uniquement si des semelles internes préconisées par le fabricant sont utilisées. MILLE SAS se réserve le droit de modifier les caractéristiques de fabrication du produit.