

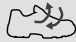


TOP ADDICT TONIC

**FRENCH
GRIP**

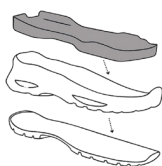
S3S HI CI FO HRO SR

Référence : AHNM3

 HOMME	 ALUMINIUM	FR 39/47
S3S	 POROMAX®	US 6/13



MILLETONIC®



INSERT MILLETONIC
PU ultra expansé
Extra léger et absorption des chocs

Semelle de confort
PU double densité 15% recyclé

Semelle MichelinGrip

LE + GASTON MILLE

Protégez vos pieds avec la semelle ultra-légère MilleTonic. Conçue avec une technologie PU avancée, elle offre une absorption des chocs et une protection supérieures.

COMPOSITION

TIGE

Dessus

Microfibre
Renfort de protection à l'avant de la chaussure

Doublure

Poromax®: confortable, moelleuse et anti-abrasive. Traitement antibactérien et régulation de la température.

EMBOUT

Aluminium

Renforcé et profilé
Fin et très léger (imperceptible au porté)
Jupe de confort : extension en plastique évitant de ressentir l'embout lors de la flexion du pied.

SEMELLE INTÉRIEURE

Mille Soft®, en mousse expansée 100% recyclée

Ultra-confortable et ergonomique
Absorbe l'humidité, respirante, anti-abrasion et anti-mycosique (lavable à 30°C).

SEMELLE ANTIPERFORATION

Textile

Couvre 100% de la plante du pied Amagnétique, athermique (non conductrice du chaud et du froid) Cousue directement sur la tige. Ultra-légère, souple et flexible; ne gêne pas le déroulé naturel du pied.

NORMES

EN ISO 20345 : 2022



SR
Adhérence haute perfor-



FO
Semelle résistante aux hydrocarbures



HI Semelle isolée de la chaleur



CI
Semelle isolée du froid



ESD
Dissipe les charges électrostatiques

UTILISATION

BTP, logistique, industrie, services, artisans

Gaston MILLE®

MILLE SAS | 69 rue Marcel Valérian, 84350 Courthézon, France
+33(0) 4 90 70 40 40 | welcome@gastonmille.fr | www.gastonmille.fr

FABRIQUÉ
EN FRANCE 

Les propriétés du produit restent inchangées uniquement si des semelles internes préconisées par le fabricant sont utilisées. MILLE SAS se réserve le droit de modifier les caractéristiques de fabrication du produit.
* Poids net pour 1 pied pointure 43

TOP ADDICT TECH

FRENCH
GRIP

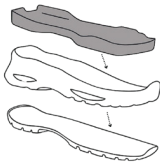
S3S HI CI FO HRO SR

Référence : AHNM3



Née de l'alliance entre **GASTON MILLE** et **MICHELIN**, cette gamme associe la **technologie** au **savoir-faire français**, avec une **adhérence** et un **confort** sur toutes les pistes

MILLETONIC®



INSERT MILLETONIC
PU ultra expansé
Extra léger et absorption des chocs
Semelle de confort PU double
densité 15% recyclé

SEMELLE DE MARCHÉ

MichelinGrip® en **PU/Nitrile**, conçu pour tous les types de sols lisses, glissants ou rugueux.



Semelle profilée pour un look sport

Evacuation des fluides et des graviers grâce aux **crampons auto-nettoyants**

Un **système antitorsion** avec **revêtement antiglisse** pour les échelles

Un **décroché de talon** avec **crampons de 3,5 mm** de hauteur.

CORRESPONDANCE DES POINTURES ET TAILLES

FR	35	36	37	38	39	40	41	42	43	44	45	46	47	48
US M					6	7	8	8	9	10	11	12	12	14
US F	F5	F5	F6	F7	F8	F9	F10	F11						

Gaston MILLE®

MILLE SAS | 69 rue Marcel Valérien, 84350 Courthézon, France
+33(0) 4 90 70 40 40 | [welcome@gastonmille.fr](mailto:welcomed@gastonmille.fr) | www.gastonmille.com

FABRIQUÉ
EN FRANCE

Les propriétés du produit restent inchangées uniquement si des semelles internes préconisées par le fabricant sont utilisées. MILLE SAS se réserve le droit de modifier les caractéristiques de fabrication du produit.